



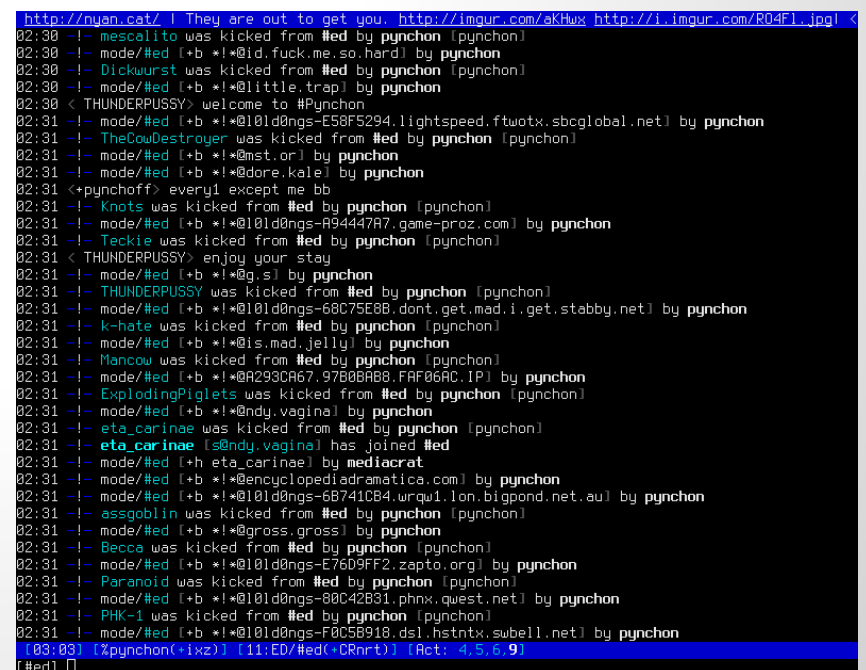
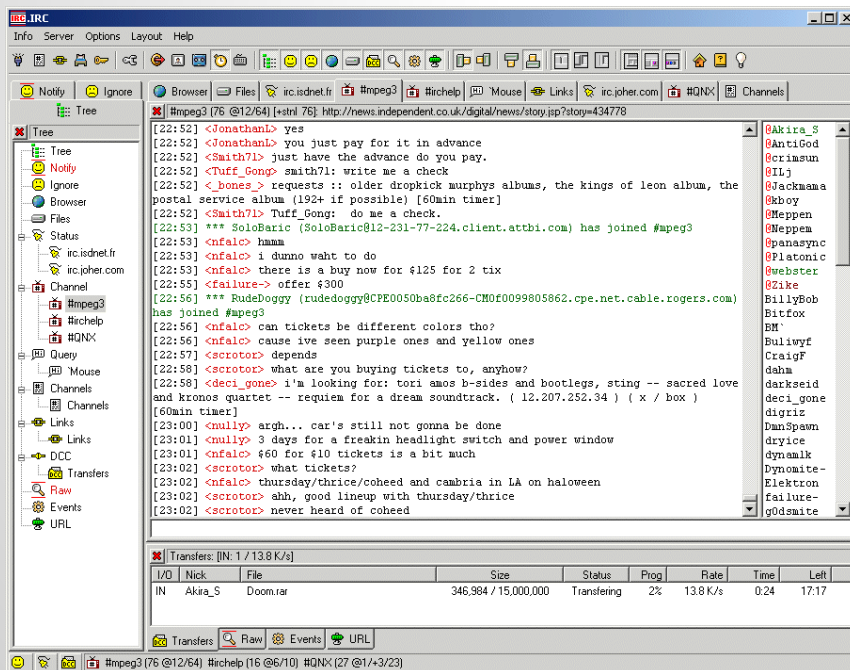
# IRC

23.05.2012

Piotr Szczepaniak

# Czym jest IRC?

- Internet Relay Chat - jedna ze starszych usług sieciowych (pierwsza wersja w 1988r.)



# Co potrafi IRC?

- komunikacja (praktycznie) dowolnej ilości osób jednocześnie
- błyskawiczne tworzenie kanałów
- hierarchia władzy pozwalająca na moderację
- szyfrowanie połączeń
- wymiana plików (DCC - Direct Client-to-Client)

# Co można spotkać na IRC?

- ludzi wszelakich, często technicznych
- grupy tematyczne
- boty
- serwisy

- wojny

# Boty na IRC

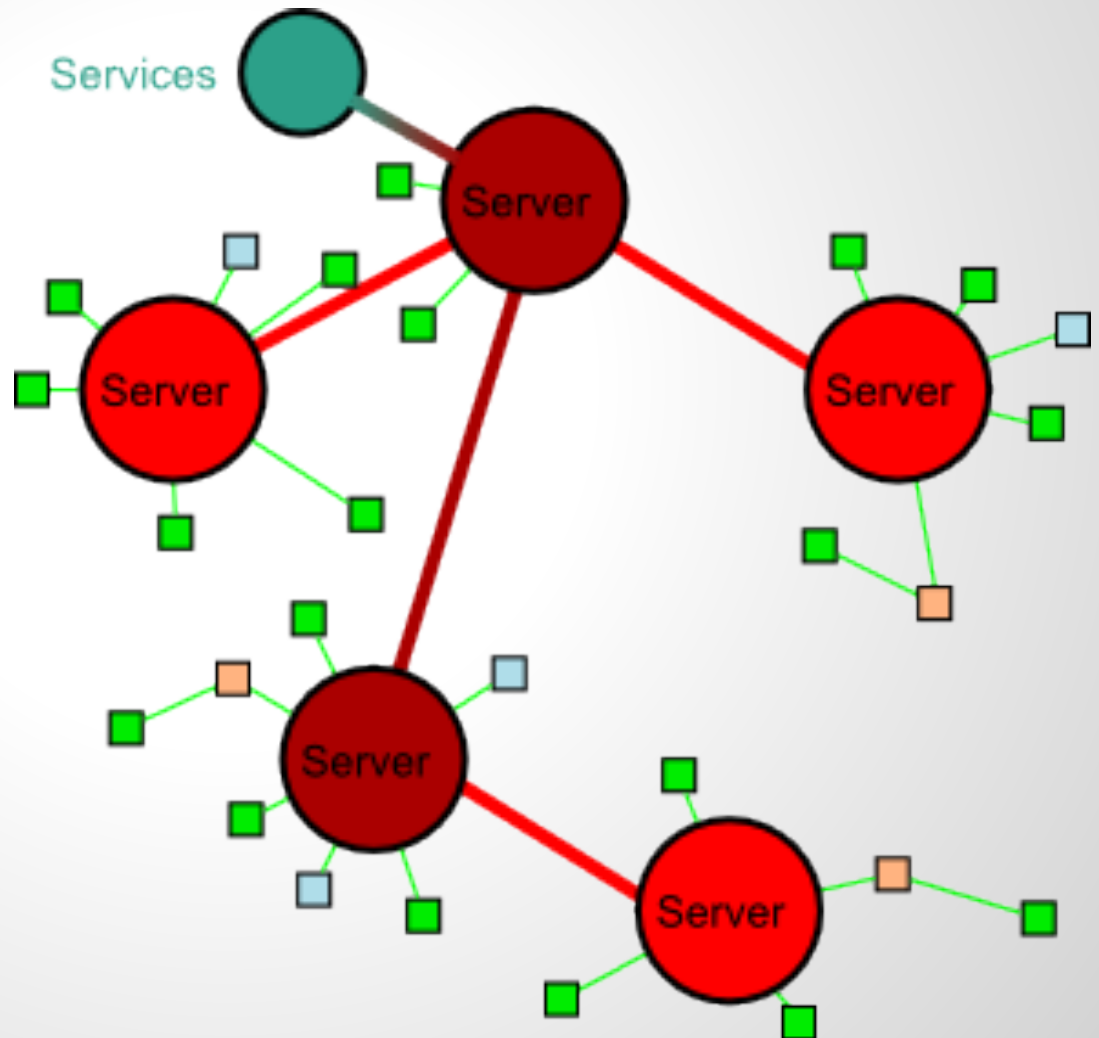
- pilnujące porządku - botnety (kaiten)
- funkcjonalne - RSS, prognoza pogody, wyszukiwanie w sieci...
- bramki do innych protokołów
- udostępniające pliki
- botnety (IRC jako C&C - command-and-control)

# Bouncery

- ukrywają tożsamość
- utrzymują nick
- zbierają logi

# Struktura sieci IRC

- hub
- serwer
- serwisy
- bot
- bouncer
- użytkownik



# Przykładowe sieci IRC

- EFNNet ([irc.efnet.pl](http://irc.efnet.pl))
  - IRCnet ([irc.irc.pl](http://irc.irc.pl))
  - Undernet ([irc.undernet.org](http://irc.undernet.org))
  - QuakeNet ([irc.quakenet.org](http://irc.quakenet.org))
  - Freenode ([irc.freenode.net](http://irc.freenode.net))
  - Scoutlink ([irc.scoutlink.net](http://irc.scoutlink.net))
  - PolNet ([irc.ircnet.pl](http://irc.ircnet.pl))
- 
- ASL24 ([s380909.asl24.pl](http://s380909.asl24.pl), [#asl24](#))
  - WMI ([irc.wmi.amu.edu.pl](http://irc.wmi.amu.edu.pl), [#users](#))



# Jak używać IRC?

- zaopatrujemy się w klienta (np. XChat, irssi)
- łączymy się z wybraną siecią (/connect s380909.asl24.pl)
- szukamy kanałów (/list)
- wchodzimy na kanał (/join #asl24)

# Klient IRC

- irssi
- XChat
- mIRC
- BitchX
- ChatZilla
- Unreal Tournament
- HydraIRC
- Miranda
- Opera
- Erc (Emacs)
- .....

# Kanały

Nazwa kanału jest poprzedzana #

Inne możliwości:

- & - kanały lokalne (w obrębie serwera)
- + - kanały bez modów (brak operatorów etc)
- ! - kanały z wymuszonym timestamp

# Mody kanału

- n Blokada wiadomości spoza kanału
- t Temat kanału mogą ustawiać pół-operatorzy i wyżej
- r Kanał jest zarejestrowany w serwisach sieci
- b Ban, tryb obsługuje wymyślne maski nick!ident@host, CIDR, związane z serwisami etc
- i Kanał wymagający zaproszenia aby się na niego dostać
- k Do wejścia na kanał wymagane jest hasło
- l Limit ilości użytkowników na kanale
- m Kanał moderowany

# Mody kanału - uprawnienia użytkownika

~ q Właściciel

& a Administrator

@ o Operator

% h Pół-operator

+ v Użytkownik z prawem głosu (gdy kanał jest moderowany)

# Identyfikacja użytkownika

01:17 -!- s380909 [ircd@rox-40975F13]

01:17 -!- ircname : Unknown

01:17 -!- hostname : localhost 127.0.1.1

01:17 -!- channels : #asl24

01:17 -!- server : hub.asl24.pl [asl24 HUB Server]

01:17 -!- idle : 0 days 0 hours 4 mins 27 secs [signon:  
Fri May 23 01:13:15 2012]

01:17 -!- End of WHOIS

# Protokół

nick <nickname>

pong <challenge>

user <username> <hostname> <servername> <realname>

list

join <channel>

privmsg <channel> :<message>

<https://tools.ietf.org/html/rfc1459>